

Die Bildbearbeitungssoftware IrfanView

Bildbetrachtung

Blättern

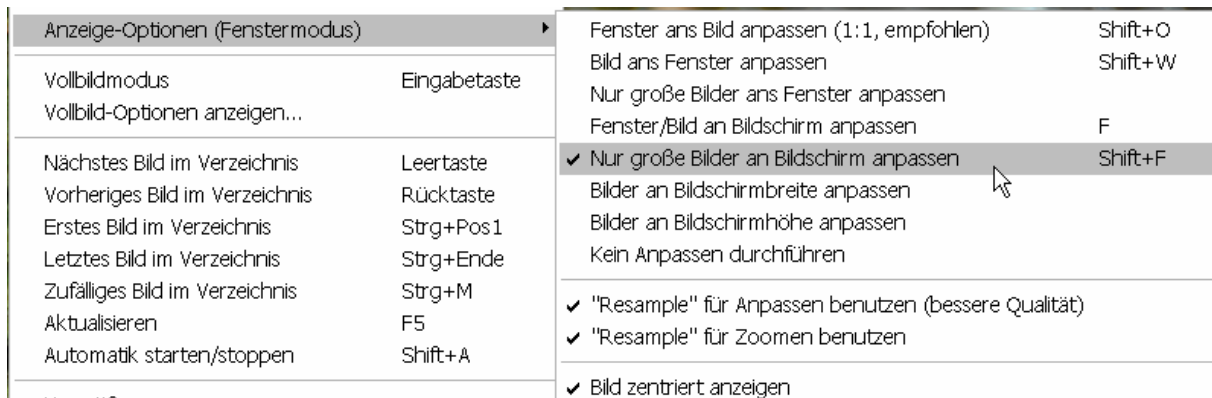
Erstes Bild öffnen, dann weiter/zurück mit dem **Scrollrad der Maus** oder

Nächstes Bild: Taste **→** oder **Leertaste**

Voriges Bild: Taste **←** oder **Korrekturtaste**

Um grosse Bilder ganz zu sehen, empfiehlt sich folgende Einstellung in den Anzeige-Optionen:

Menü Ansicht → Menüpunkt Anzeige-Optionen → Nur grosse Bilder an Bildschirm anpassen



Bilder-Präsentation im Vollbild-Modus

Den Vollbildmodus kann man durch Drücken der Enter- oder Escape-Taste starten und verlassen.

Menü Anzeige → Vollbildmodus | Shortcut: Taste Enter

Mit IrfanView lassen sich auch ganze Slideshows zusammenstellen, die vollautomatisch oder durch den Benutzer gesteuert ablaufen.

Menü Datei → Slideshow | Shortcut: Taste W

Zoomen von Bildern

Drückt man die Taste +, so vergrößert sich das Bild; eine Verkleinerung erzielt man mit der Taste -. In der Menüleiste wird immer die aktuelle gezoomte Bildgrösse angezeigt.

Vergrößern: Menü Ansicht → Vergrößern | Shortcut: Taste + oder Symbol Lupe +

Verkleinern: Menü Ansicht → Verkleinern | Shortcut: Taste - oder Symbol Lupe -

Originalgrösse: Menü Ansicht → Originalgrösse | Taste <Ctrl> + H

Bildinformationen anzeigen

In den EXIF-Daten finden wir umfangreiche Angaben zu jedem Bild.

Bildinformation: Menü Bild → Information | Shortcut: Taste I

Arbeiten mit der Thumbnail-Ansicht

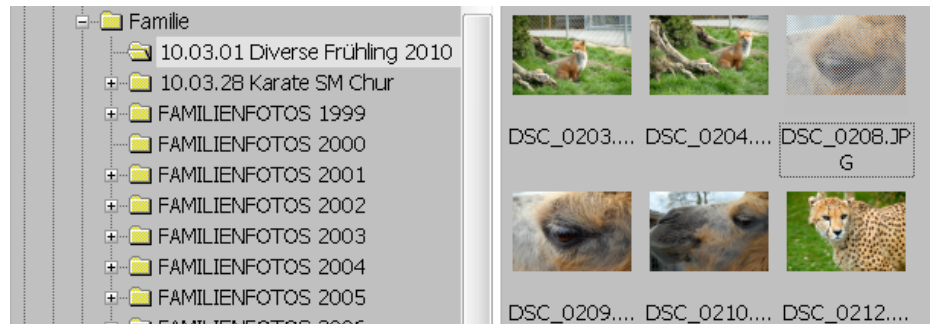
Menü Datei → Menüpunkt Thumbnails | Shortcut: T

Darstellungsgrösse und Darstellungsart ändert man unter

Menü Optionen → Menüpunkt Thumbnail-Optionen



Durch einen Doppelklick auf ein Thumbnail-Bild wird es in IrfanView geöffnet und kann bearbeitet werden. Mit einem Rechtsklick auf das Thumbnail stehen weitere häufig benötigte Befehle zur Verfügung, zum Beispiel umbenennen, kopieren, als Email schicken usw. Sind mehrere Bilder markiert, so kann ich auf eines rechtsklicken und für alle den Befehl wählen.



Bildbearbeitung

Grundsätzlich gilt für alle Bearbeitungen: Mit Kopien arbeiten oder mit „Speichern unter“ als neues Bild speichern, sonst wird das Originalbild überschrieben.

Bild links oder rechts drehen

Befehl: Menü Bild → Rechts drehen / Links drehen | **Shortcut:** Tasten R / L

Für die Option „JPG-verlustfreie Operationen“, wo ich auch Bilder verlustfrei drehen kann, brauche ich das entsprechende Plugin. Vorgehen sh. „Arbeiten mit der Thumbnail-Ansicht“.

Bild speichern und Bildformat zuweisen

Zum Abspeichern als neues Bild wählt man:

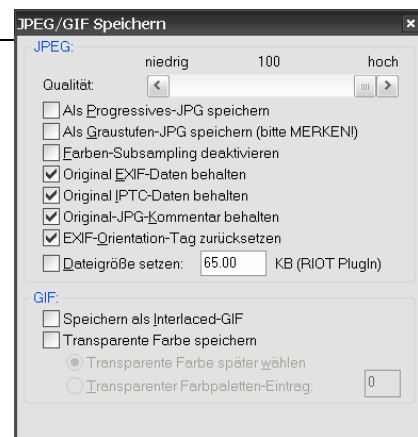
Menü Datei → Menüpunkt Speichern unter | Shortcut: S

Wir benennen das Bild und weisen den Dateityp "jpg" zu.

Soll das Ausgangsbild überschrieben werden, so wählt man:

Menü Datei → Menüpunkt Speichern (Original-Verzeichnis) |

Shortcut: <Ctrl> + S



Bildausschnitte erzeugen



Man zieht im Bild mit gedrückter linker Maustaste den gewünschten Bildausschnitt auf und lässt anschliessend die linke Taste los. Der markierte Bildausschnitt soll jetzt freigestellt werden.

Menü Bearbeiten → Menüpunkt Freistellen

Shortcut: <Ctrl> + Y



Rote-Augen-Reduktion

Das rote Auge wird wie oben beschrieben markiert, dann korrigiert mit

Menü Bild → Menüpunkt Rote Augen-Reduktion | Shortcut: <Shift> + Y

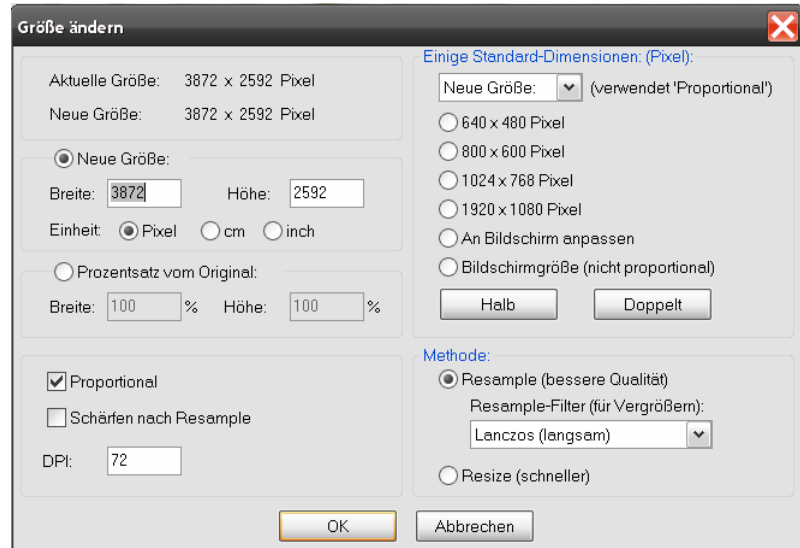
Speichern nicht vergessen!

Bildgrösse ändern

Hier kann man die gewünschte Bildgrösse entweder in absoluten Werten oder im Prozentsatz vom Original angeben. Checkbox *Proportional* aktivieren, dann bleiben die Bildproportionen erhalten.

Menü Bild → Menüpunkt Grösse ändern | Shortcut: <Ctrl> + R

Je nach Einstellungen ändert sich die tatsächliche Pixelzahl oder nur die Druckgrösse des Bildes.



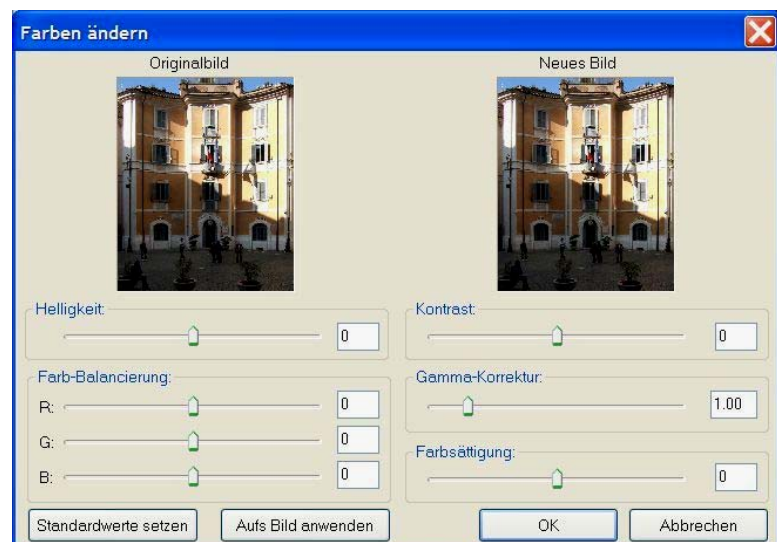
Farben nachbearbeiten

Diese Funktion eignet sich auch für die Bearbeitung zu dunkler oder zu heller Bilder.

Menü Bild → Menüpunkt Farben ändern | Shortcut: <Shift> + G

Besonders interessant ist hier die "Gammakorrektur".

Mit der Gammakorrektur verändert man die Bildhelligkeit nicht-linear, das bedeutet, das Bild wird heller oder dunkler, ohne dass die hellsten Lichter oder dunkelsten Schatten zu stark beeinträchtigt werden. Die Gammakorrektur ist fast immer die bessere Wahl als die Korrektur mit dem Schieber „Helligkeit“.



Filter

Am gebräuchlichsten ist der Schärfungsfilter (schärfen), der hauptsächlich nach Grössenänderungen zum Einsatz kommt.

Menü Bild → Menüpunkt schärfen | Shortcut: <Shift> + S

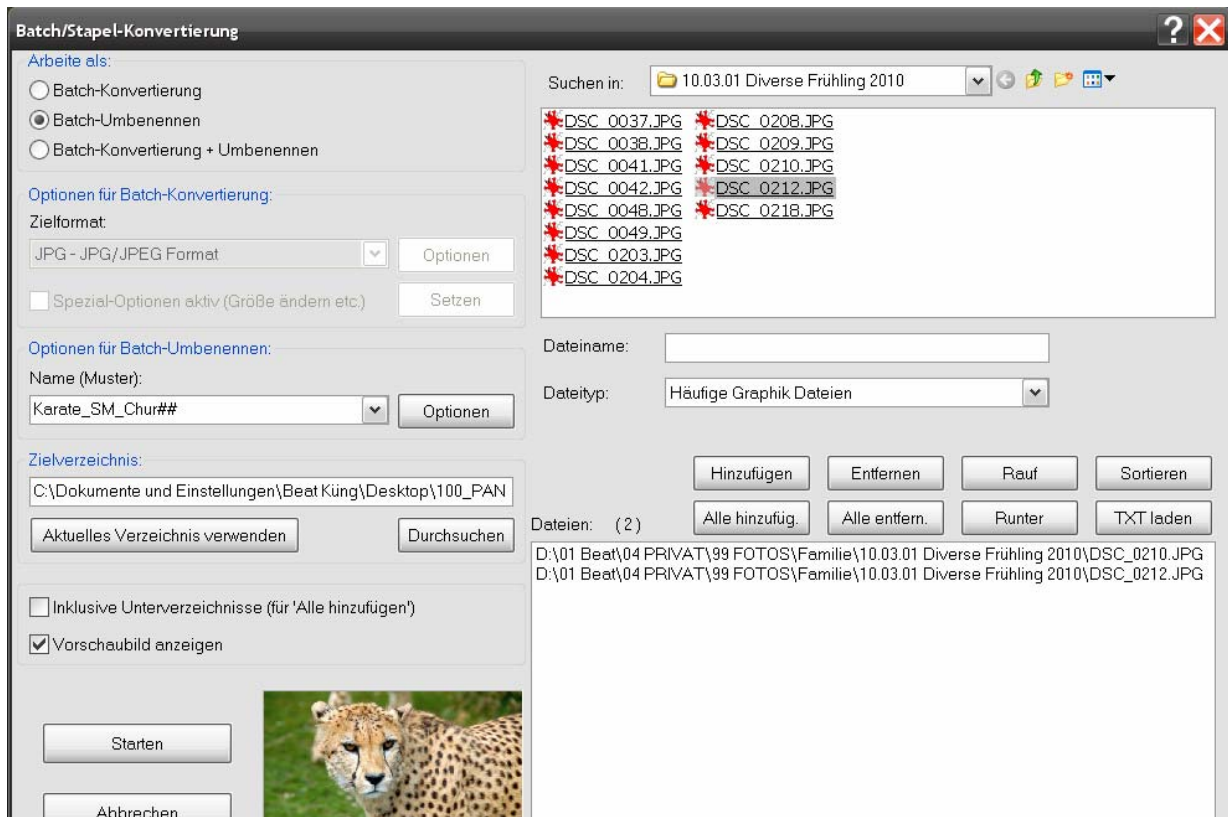
Weitere interessante Filter findet man unter "Effekte". Hier werden auch Plugin-Filter aus dem Internet abgelegt.

Menü Bild → Menüpunkt Effekte

Stapelverarbeitung

Soll die gleiche Aufgabe für viele Bilder durchgeführt werden, so arbeitet man mit der Batch/Stapel-Konvertierung.

Befehl: Menü Datei → Batch-Konvertierung/Umbenennung | **Shortcut:** Taste B



Im Listenfeld unten rechts befinden sich diejenigen Dateien, die bearbeitet werden sollen.

Rechts oben ein kleiner Dateibrowser, von dem aus man einzelne oder alle Bilder in das Listenfeld eintragen kann. Umbenennen und konvertieren können auch gleichzeitig durchgeführt werden. Dabei werden jeweils unter **Optionen** die gewünschten Parameter gesetzt.

Alle Konvertierungsmöglichkeiten werden gezeigt, wenn das Feld **Spezial-Optionen aktiv** markiert ist.

